

Wir bieten W-LAN kostenlos für unsere Gäste.

Alle Zimmer sind mit Dusche/WC, Haartrockner, Farbfernseher ausgestattet.

Mit unserem reichhaltigen Frühstücksbüffet kann der Tag erfolgreich beginnen.



Das Gästehaus am Turm ist ein familiär geführter Betrieb. Wir heißen Sie recht herzlich Willkommen und freuen uns sehr auf Ihren Besuch.



Familie Brand.

Anreise

Mit der S-Bahn

S 2, Richtung Erding, Bahnhof Markt Schwaben

Mit dem PKW

Aus Richtung **Salzburg A8**, Autobahnring A99, Abfahrt Kreuz München Ost, Richtung Passau A94 bis Ausfahrt Nr.:10

Anzing / Markt Schwaben

Aus Richtung **Stuttgart A8**, Autobahnring A99, Abfahrt Kreuz München Ost, Richtung Passau A94 bis Ausfahrt Nr.:10

Anzing / Markt Schwaben

Aus Richtung **Nürnberg A9**, Autobahnring A99, Abfahrt Kreuz München Ost, Richtung Passau A94 bis Ausfahrt Nr.:10

Anzing / Markt Schwaben

Transfer zu Bahnhof, Messe und Flughafen auf Anfrage



Gschmeidmachergasse2-4

85570 Markt Schwaben

e-mail: info@hotel-am-turm.com

Internet: www.hotel-am-turm.com

Telefon: 08121-45219

Fax: 08121-923792





*Vor den Toren von München,
zwischen Flughafen und Neuer
Messe liegt der Ort:*

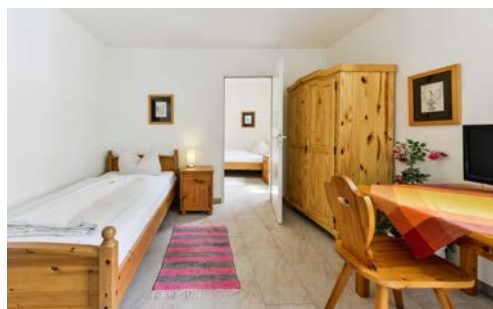
MARKT SCHWABEN

*Das Gästehaus am Turm ist zentral
in Markt Schwaben in einer ruhigen
Seitenstraße mit eigenen
Parkplätzen.*

*Die günstigen Verkehrsanbindungen
ermöglichen ein schnelles Erreichen
der Stadtmitte von München
(30 Minuten), Flughafen (20 Minuten)
und der Neuen Messe (10 Minuten)*

*Markt Schwaben hat verschiedene
Spezialitätenrestaurants (bayrisch,
griechisch, indisch, italienisch...)*

*Gemütliche Zimmer laden
zum Verweilen ein*



Zimmerpreise:

Stand: Januar 2018

(Änderungen vorbehalten)

Einzelzimmer ab 60,--€

*pro Tag mit Dusche/
WC, Farb-TV/Radio*

Doppelzimmer ab 95,--€

*pro Tag mit Dusche/
WC, Farb-TV/Radio*

Dreibettzimmer ab 130,--€

*pro Tag mit Dusche/
WC, Farb-TV/Radio, 2 Zimmer*

Messepreise auf Anfrage

*Preise verstehen sich inkl.
Frühstücksbüffet und gesetzl. MwSt.*